

食べる支援の入口

～非歯科専門職による口腔アセスメント～

講師

木村吉伸氏

垂水区歯科医師会
きむら歯科医院 院長

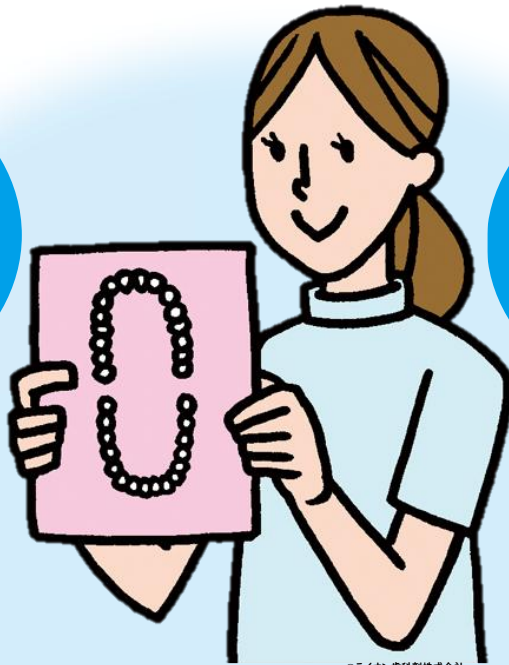
講師

原田さとみ氏

兵庫県歯科衛生士会

申込先着
30名

参加費
無料



©ライオン歯科株式会社

日時：2025年 **4月19日**（土）

16:00～17:00（受付開始15:30）

会場：垂水区医師会館2階大会議室

研修内容

- 口腔連携強化加算（木村吉伸氏：歯科医師）
- 口腔アセスメントの実際（原田さとみ氏：歯科衛生士）
- 症例紹介（木村吉伸氏・原田さとみ氏）

3つのポイント

- ① 口腔連携強化加算をどう利用するか？
- ② 口腔の健康状態の評価（アセスメント）の説明
- ③ 歯科医師が考えた看護・介護計画に活かせる『課題や目標』

ご予約はこちらから

令和7年度垂水区歯科口腔ケア勉強会



申込締切：4月13日（但し、申込先着30名超えた時点で締切）

共催：垂水区歯科医師会、垂水区医療介護サポートセンター

協力：兵庫県歯科衛生士会、NPO法人エナガの会